

MECHANIZM FINANSOWANIA PRZEDSIĘBIORCZOŚCI NA OBSZARACH CENNYCH PRZYRODNICZO

Zenon Tederko
Pro-Biodiversity Service



KONTEKST ROZWOJU PRZEDSIĘBIORCZOŚCI NA OBSZARACH CENNYCH PRZYRODNICZO

Kontekst problemu:

- Polityka ochrony przyrody a polityka rozwoju przedsiębiorczości
- Instrumenty polityki
- Mechanizmy wspierania przedsiębiorczości, w tym finansowe

Zasadnicze pytania:

- Jakie są relacje pomiędzy działalnością gospodarczą a środowiskiem naturalnym?
- Czy działalność gospodarcza jest korzystna/niezbędna dla ochrony przyrody?
- Jak jest obecnie działalność gospodarcza na obszarach cennych przyrodniczo?
- Jakiej działalności gospodarczej potrzebują obszary cenne przyrodniczo?
- Jakie jest oczekiwane tempo i skala zmian w zakresie działalności gospodarczej?"

RÓŻNORODNOŚĆ BIOLOGICZNA A PRZEDSIĘBIORCZOŚĆ W POLITYCE

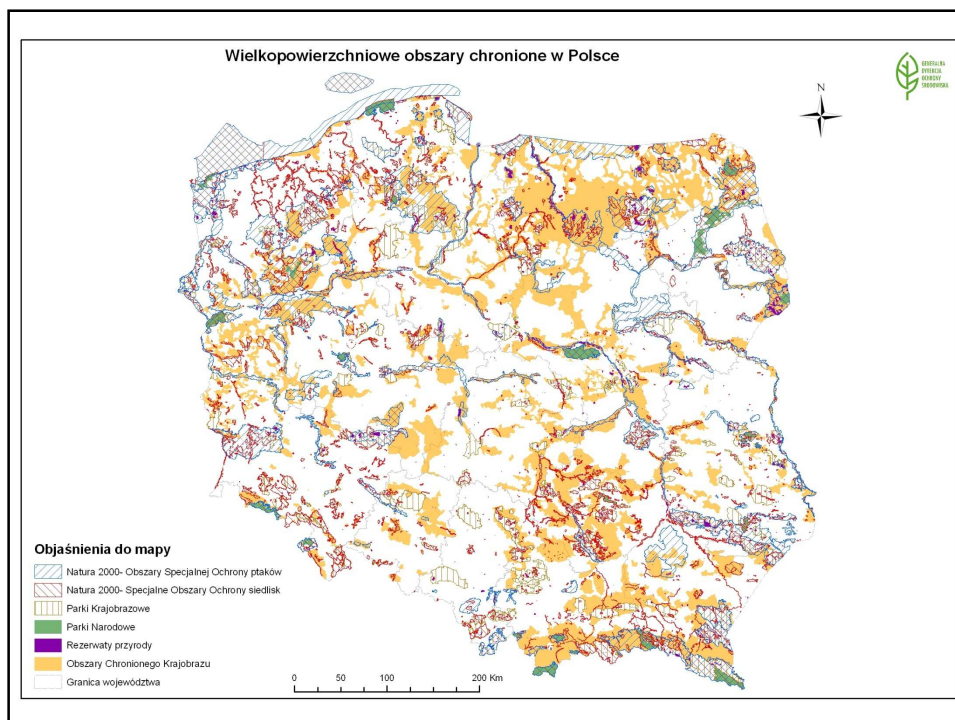
- 2000 - Lizbona – Szczyt UE - Strategia Lizbońska 2010
- 2001 - Gothenburg 2001 – Szczyt UE - Strategia Zrównoważonego Rozwoju UE i Cel 2010
- 2002 - Johannesburg - Szczyt Ziemi ONZ (Rio + 10)
- 2006 - Komunikat KE (COM(2006) 216) „Powstrzymanie utraty bioróżnorodności do roku 2010 i w następnych latach „Zachowanie usług ekosystemów na rzecz dobrobytu ludzi”
- 2007 - Lizbona – Inicjatywa UE „Biznes i Bioróżnorodność”
- 2008 - Bonn – Konferencja Stron Konwencji o RB
- 2009 - Ateny – Konferencja UE – Bioróżnorodność po 2010
- 2010 - Międzynarodowy Rok Różnorodności Biologicznej
- 2020 - Strategia Bioróżnorodności UE do roku 2020 (Strategiczny Plan KOB i cele z Aichi na lata 2011-2020)
- 2020 - Europa efektywnie korzystająca z zasobów – inicjatywa przewodnia strategii „Europa 2020”

PODMIOTY I PRZEDMIOTY POLITYKI WPSIERANIA ROZWOJU PRZEDSIĘBIORCZOŚCI

- **Przestrzenny wymiar bioróżnorodności**
- **Wymiary jest rozwoju zrównoważonego - przestrzeń, podmioty, czas**

POWIERZCHNIA OBSZARÓW CHRONIONYCH

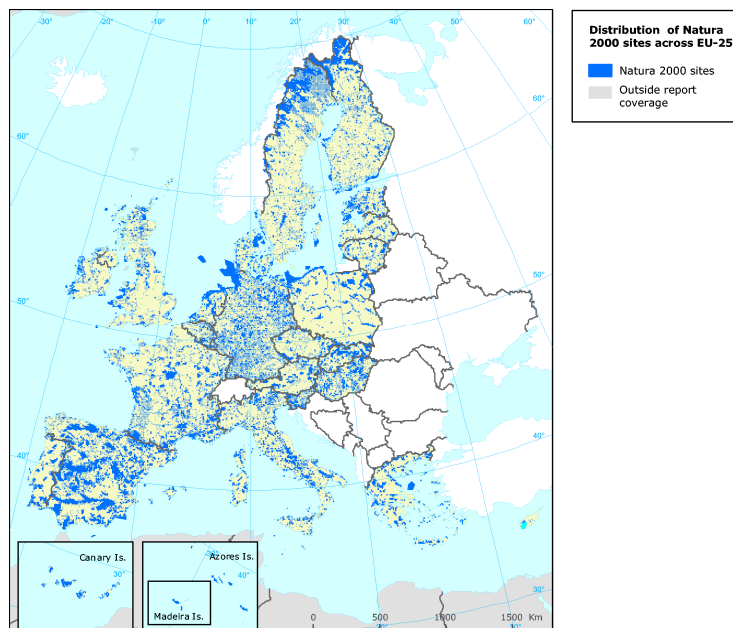
Obszary chronione	km2	%
23 Parki Narodowe	3 285,24	1,05
1439 Rezerваты przyrody	1 724,85	0,55
120 Parkach krajobrazowych	25 937,58	8,32
381 Obszarów chronionego krajobrazu	85 124,54	27,29
176 Zespołów przyrodniczo-krajobrazowych	839,34	0,27
79 Stanowisk dokumentacyjnych	8,00	0,00
Razem obszary chronione	116 919,56	37,49
Powierzchnia lądowa Polski	311 889,00	100,00



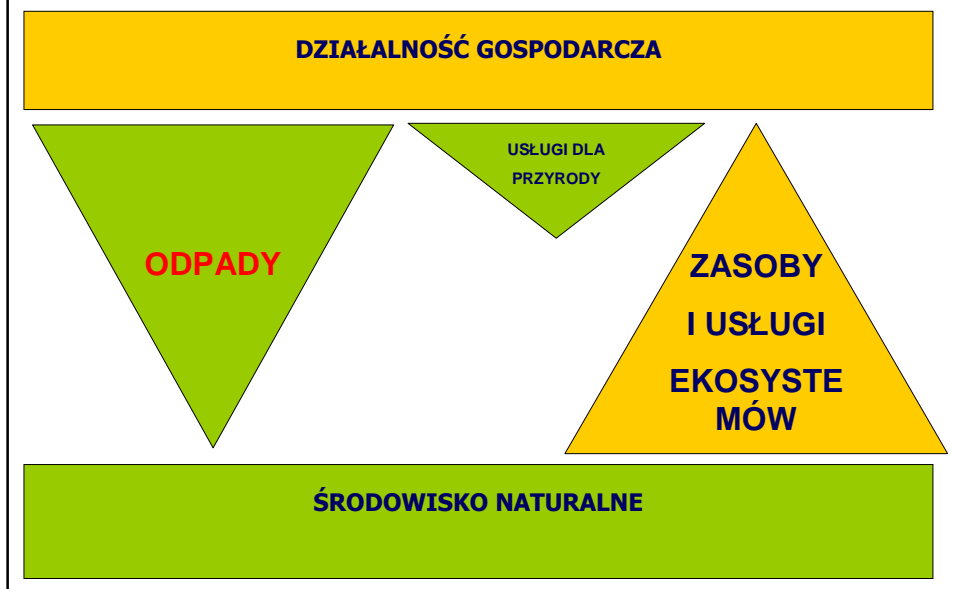
OBSZARY NATURA 2000 W POLSCE

- 141 **obszarów specjalnej ochrony** ptaków OSO (15,6% powierzchni lądowej kraju)
- 823 obszary mające znaczenie dla Wspólnoty OZW = SOO (11,0% powierzchni lądowej kraju)
- Łącznie **958 obszarów = 19,7% powierzchni lądowej**
- 1300 gmin „naturowych”, z 2479 ogółu gmin

OBSZARY N2000 W POLSCE NA TLE EUROPY



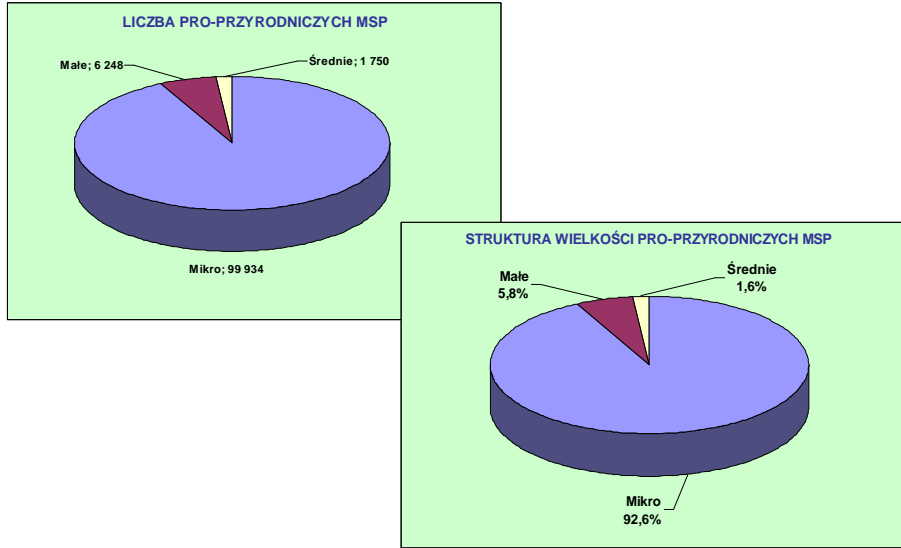
RELACJE POMIĘDZY GOSPODARKĄ A PRZYRODĄ



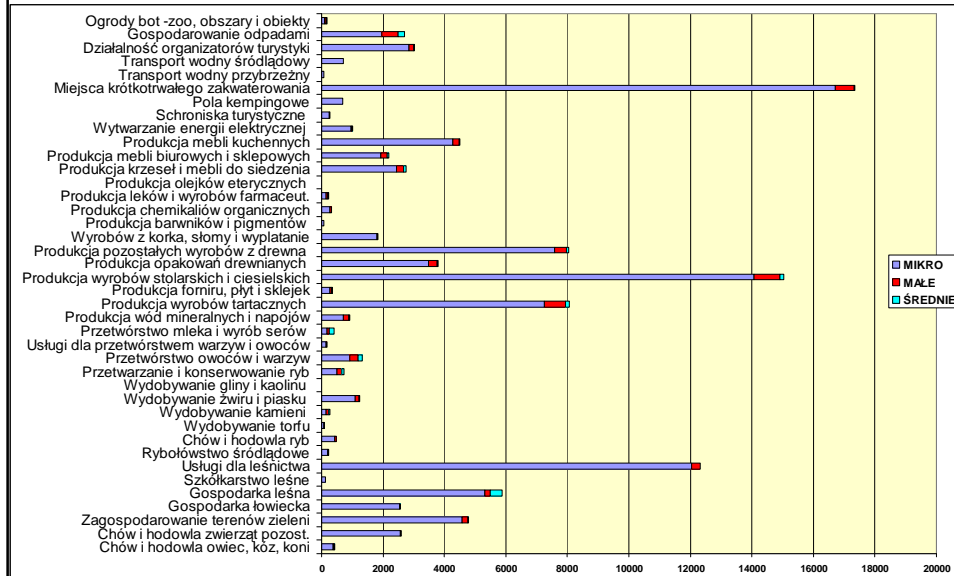
DEFINICJA PRO-PRZYRODNICZEGO PRZEDSIĘBIORSTWA

Przedsiębiorstwo w swym podstawowym zakresie działalności zależne od przyrody i poprzez swą działalność przyczyniające się do ochrony przyrody.

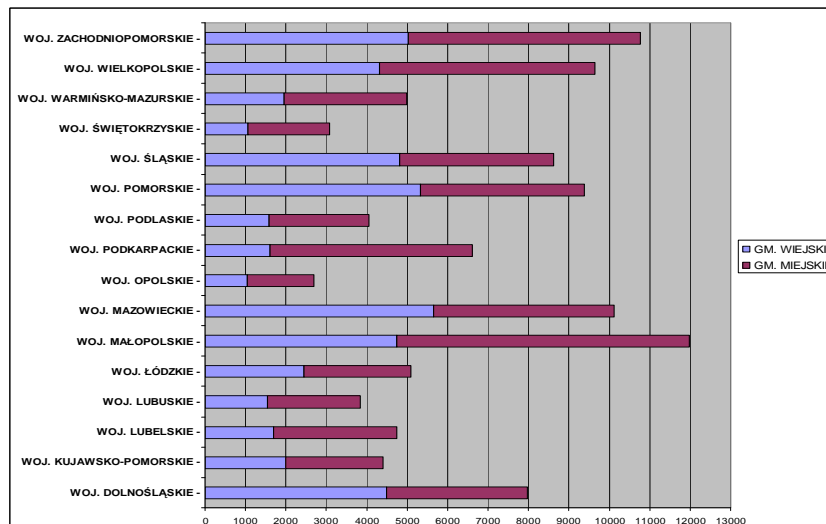
CHARAKTERYSTYKA MSP



LICZBA MIKRO, MAŁYCH I ŚREDNICH PRO-PRZYRODNICZYCH PRZEDSIĘBIORSTW



LICZBA PRO-PRZYRODNICZYCH MSP W POSZCZEGÓLNYCH WOJEWÓDZTWACH



UWARUNKOWANIA ROZWOJU PRZEDSIĘBIORCZOŚCI

- Ochrona bioróżnorodności w dużym stopniu regulowana jest wdrożonymi już instrumentami i narzędziami wspólnotowej polityki UE, ale bez wsparcia MSP
- Sieć N2000 postrzegana jest częściej jako problem niż szansa rozwoju ekonomicznego w zgodzie z wymogami zrównoważonego wykorzystywania zasobów naturalnych
- Bardzo niewiele zostało zrobione w zakresie wspierania MSP w procesie dostosowania się do wymogów gospodarki i ochrony na obszarach Natura 2000

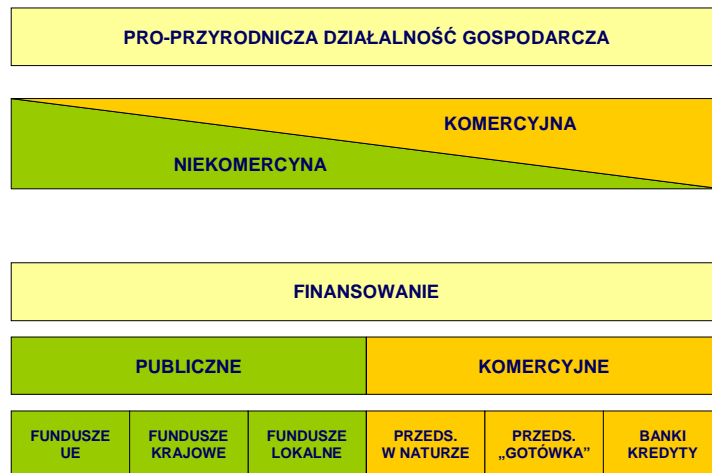
BARIERY ROZWOJU PRZEDSIĘBIORCZOŚCI NA CENNYCH PRZYRODNICZO OBSZARACH

- **Brak praktycznej wiedzy** po stronie zarówno MSP jak i sektora instytucji finansowych, co do możliwości rozwoju przedsiębiorstw na obszarach Natura 2000 i przyrodniczych uwarunkowań projektów inwestycyjnych
- **Ignorowanie przez sektor bankowy niszy rynku MSP** zależnych od zasobów naturalnych na cennych przyrodniczo terenach wiejskich
- **Wysokie ryzyko inwestycji** powodowane brakiem planów zarządzania dla obszarów Natura 2000 i planów ochrony dla innych obszarów chronionych

CELE WSPIERANIA ROZWOJU PRZEDSIĘBIORCZOŚCI NA OBSZARACH CENNYCH PRZYRODNICZO

- **Zapobieganie zanikaniu działalności gospodarczej** istotnej dla zachowania różnorodności biologicznej,
- **Dostosowanie istniejących form działalności gospodarczej** do wymogów ochrony obszarów N2000
- **Nowe inwestycje pożądane ekonomicznie i przyrodniczo**, wykorzystujące możliwości stwarzane przez Naturę 2000

FINANSOWANIE PRO-PRZYRODNICZEJ DZIAŁALNOŚCI GOSPODARCZEJ



DEDYKOWANY MECHANIZM FINANSOWANIA

- Utworzenie mechanizmu doradztwa przyrodniczo-ekonomicznego „**Biura Przyrodniczej Pomocy Technicznej**”
- Utworzenie mechanizmu finansowego „**Fundusz na rzecz Bioróżnorodności**”

POMOC TECHNICZNA

- **Transfer wiedzy przyrodniczej do sektora instytucji finansowych w zakresie możliwości rozwoju przedsiębiorstw na obszarach Natura 2000**
- **Profesjonalne doradztwo dla przedsiębiorstw oraz certyfikacja komercyjnych projektów inwestycyjnych, efektywnych ekonomicznie jak i przyrodniczo**
- **Informacja o źródłach finansowania i instrumentach finansowych dostępnych dla MSP na obszarach wiejskich**

FUNDUSZ NA RZECZ BIORÓŻNORODNOŚCI

- **Fundusz o ograniczonym zasięgu geograficznym, dedykowany cennym przyrodniczo obszarom, szczególnie Natura 2000**
- **Fundusz o ograniczonym zasięgu podmiotowym, dedykowany „pro-przyrodniczym” MSP**
- **Fundusz inwestycyjny na pro-przyrodnicze komercyjne projekty** spełniające cele przyrodnicze

ASPEKTY TWORZENIA PREFERENCYJNEJ LINII KREDYTOWEJ

Specyfika prowadzonej przez MŚP działalności gospodarczej,

Dostępne na rynku kredyty preferencyjne dla podobnych rodzajów działalności,

Zainteresowanie banków podjęciem współpracy w zakresie obsługi linii kredytowej,

Konkurencja ze strony funduszy strukturalnych,

Doświadczenia z realizacji linii kredytowych, np. Agrolinia

DEDYKOWANA LINIA KREDYTOWA

Przeznaczenie:

inwestycje wspierające i chroniące bioróżnorodność i zasoby naturalne na terenach objętych siecią Natura 2000, Możliwość przeznaczenia do 40% kwoty kredytu na środki obrotowe

Podmiot kredytowania:

MSP działający na terenach wskazanych powyżej.

Maksymalna kwota kredytu:

500.000 złotych (z możliwością podwyższenia kwoty w uzasadnionych przypadkach)

Oprocentowanie kredytu dla klienta:

0,8 WIBOR 3M, (tj. aktualnie około 3,81%), nie mniej niż 3,5%,

z czego: oprocentowanie dla banku: 0,7 WIBOR 3M nie mniej niż 3%,

oprocentowanie dla Realizatora Projektu: 0,1 WIBOR 3M

Prowizja dla banku:

do negocjacji z bankiem 1,5 -2% (jednorazowa)

DEDYKOWANA LINIA KREDYTOWA

Okres kredytowania: do 10 lat

Karencja w spłacie kapitału: do 2 lat

Udział własny w przedsięwzięciu: minimum 20%

Spłaty kapitału i odsetek:

każdorazowo ustalane w uzgodnieniu z klientem: miesięczne, kwartalne, półroczne w zależności od specyfiki przedsięwzięcia

Zabezpieczenie kredytu:

wysokość i rodzaj zabezpieczenia ustalana przez bank, przy czym wskazane jest, aby jedną z form zabezpieczenia był przedmiot kredytowania

Dodatkowe wymagania:

konieczność weryfikacji przeznaczenia kredytu przez Biuro Przyrodniczej Pomocy Technicznej

Pozostałe preferencje:

umorzenie części rat kapitałowych, nie więcej niż 5% wartości kredytu (np. w przypadku terminowych spłat kredytu i szczególnie korzystnego wpływu na bioróżnorodność, decyzja każdorazowo podejmowana przez Biuro Przyrodniczej Pomocy Technicznej)

PODSUMOWANIE I KONKLUZJE

- Głównym adresatem programów wspierania przedsiębiorczości na cennych przyrodniczo terenach są MSP, zwłaszcza mikro przedsiębiorstwa
- Kluczowym komponentem programu dla PP MSP jest:
 - Transfer wiedzy przyrodniczej do sektora biznesu – przedsiębiorstw, instytucji finansowych - i sektora decyzyjnego
 - Zapewnienie dedykowanego doradztwa przyrodniczo-ekonomicznego
 - Utworzenie dedykowanego funduszu na rzecz wspierania pro-przyrodniczych projektów
 - Aktywne kreowanie rynku inwestycji przyrodniczych
- Programowanie „Nowej Perspektywy Finansowej” wymaga pilnego określenia priorytetów gmin, województw i całego kraju w odniesieniu do rozwoju społeczno-ekonomicznego terenów sieci N2000

Zenon Tederko

Pro-Biodiversity Service

Tel. kom.: 0 510275210

zenon.tederko@aster.pl